

关于惠州惠阳大坑县级自然保护区范围 和功能分区调整方案

一、调整背景

惠州 220 千伏莲塘输变电工程是广东省 2021 年重点建设项目(粤发改重点〔2021〕95 号), 110 千伏莲塘至太阳城、花塘线路工程是之中的一个单项工程, 该工程新建 110 千伏双回架空线路 1.3 千米, 新建 110 千伏单回线路 9.2 千米, 新建 500 千伏/110 千伏四回混压线路 2.3 千米, 新建 110 千伏双回电缆线路长约 0.2 千米, 新建 110 千伏单回电缆线路长约 0.8 千米, 途经惠州市惠阳区永湖镇、三和街道等行政区域, 涉及惠州惠阳大坑县级自然保护区。

二、调整方案

本次自然保护区调整将工程在保护区内的用地区域调出保护区范围, 含永久用地面积 0.3908 公顷, 临时用地面积 1.0419 公顷, 同时将原范围东北片区托盘嶂东侧部分区域森林区域调入保护区范围, 调入区域共计 3.1642 公顷, 实现占补平衡的要求。详见附图。

三、调整结果

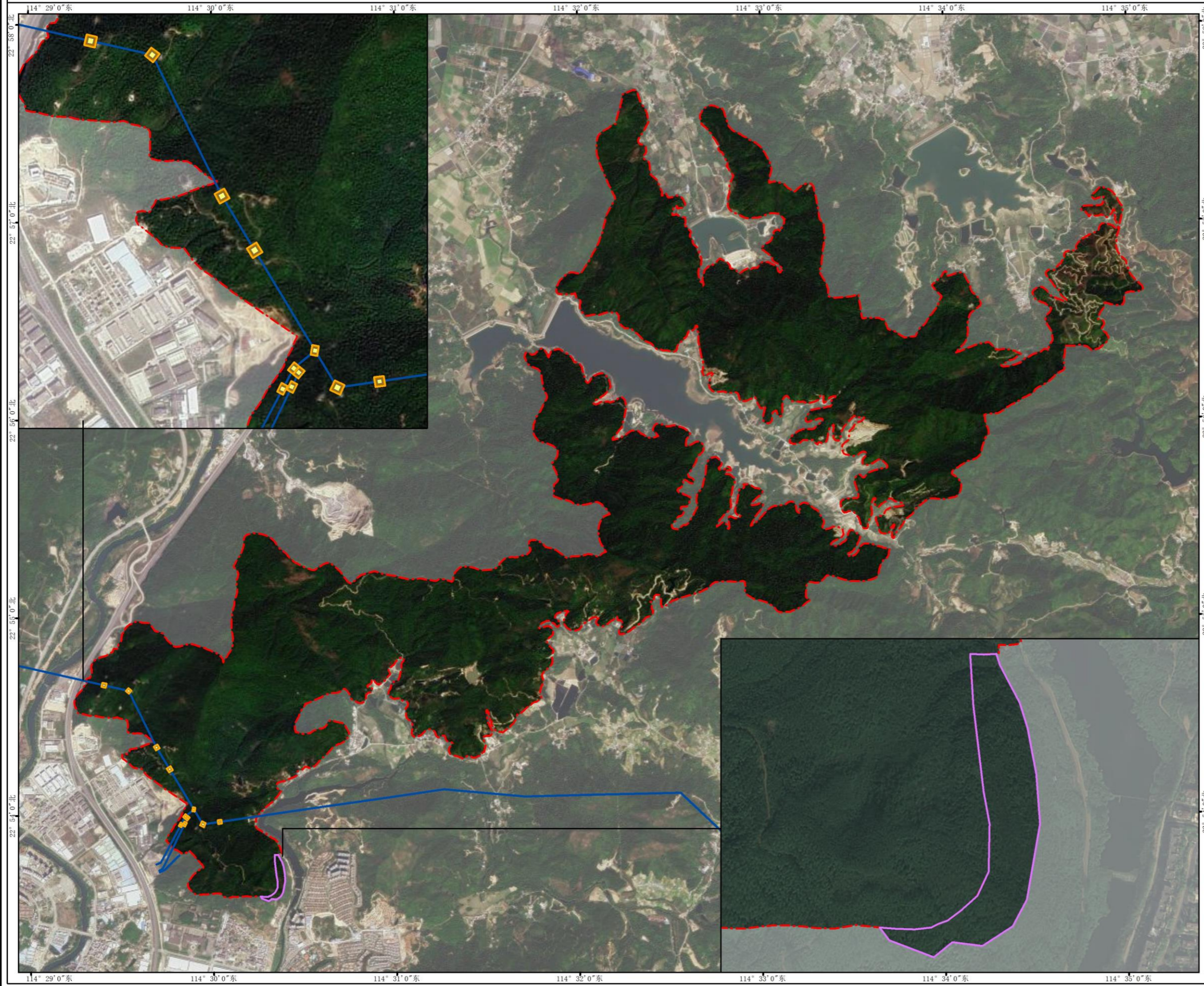
调整前后, 保护区核心区及缓冲区范围保持不变, 调出调入区域均涉及实验区。调整后, 保护区核心区面积 736.4339 公顷, 占总面积的 40.60%, 保护区缓冲区面积 149.0215 公顷, 占总面积的 8.22%,

保护区实验区面积 928.3492 公顷，占总面积的 51.18%。

附图 1 惠州惠阳大坑县级自然保护区调整方案示意图

附图 2 惠州惠阳大坑县级自然保护区调整后功能区划图

惠州惠阳大坑县级自然保护区调整方案示意图



指北针

比例尺

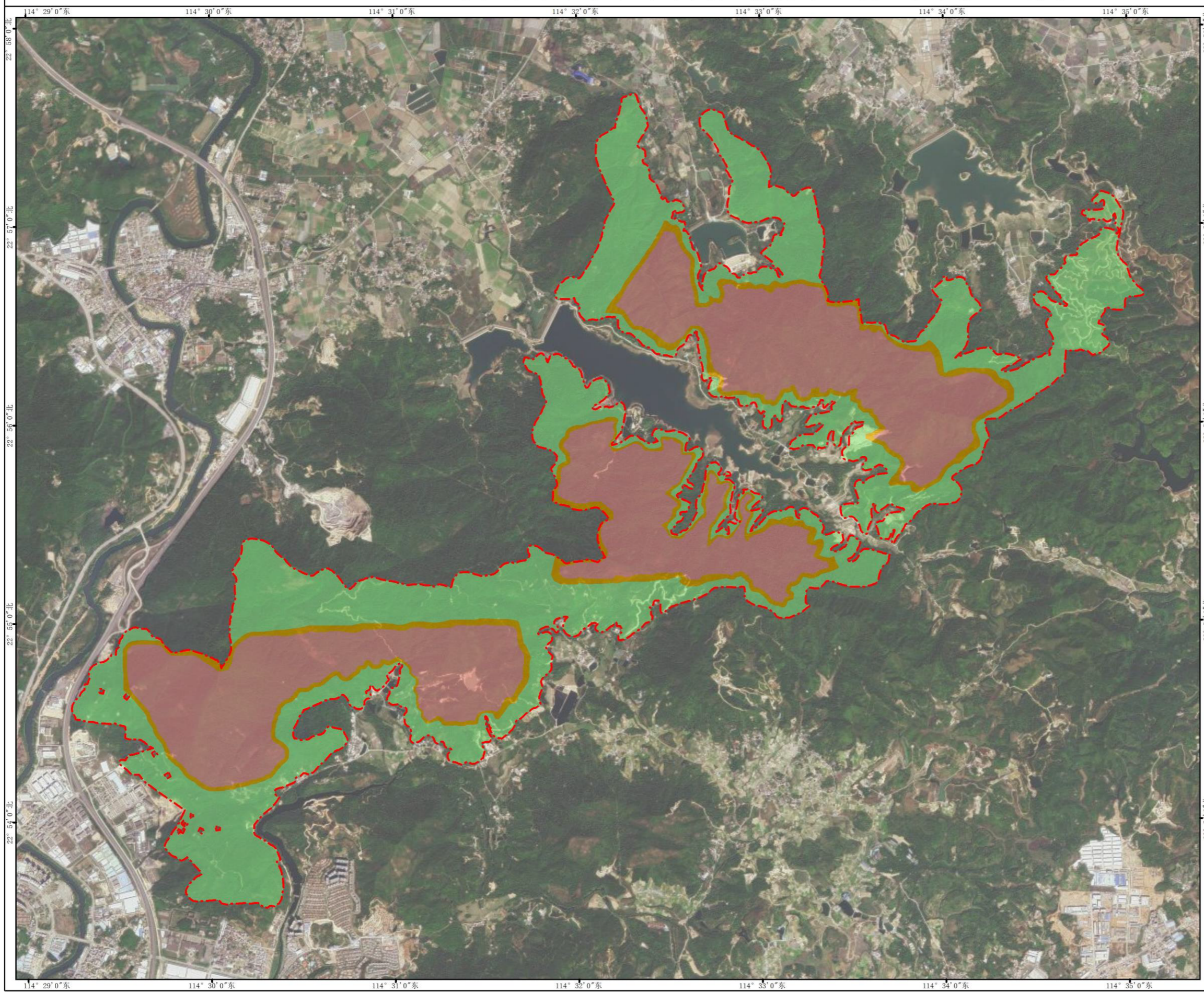
0 0.5 1 2 千米

图例

- 保护区原范围界
- 工程线路
- 塔基
- 临时用地
- 调出区域
- 调入区域

自然保护区范围调整前总面积
1812.0732公顷，调出面积
1.4327公顷，调入面积
3.1642公顷，调整后总面积为
1813.8047公顷，增加1.7315公
顷。

惠州惠阳大坑县级自然保护区调整后功能区划图



指北针

比例尺

0 0.5 1 2 千米

图例

- 保护区调整后范围界
- 核心区
- 缓冲区
- 实验区

功能分区	面积 (公顷)	占比 (%)
核心区	736.4339	40.60
缓冲区	149.0215	8.22
实验区	928.3492	51.18
总面积	1813.8047	100.00