

深汕铁路惠州南站综合交通枢纽项目

设计方案（草案）

2022年11月

项目位置

深汕铁路惠州南站综合交通枢纽项目位于惠阳区东部，淡澳河以东，惠大高速以西，亚公顶森林公园以北，既有厦深铁路惠州南站站前广场及周边区域。深汕铁路引入惠州南站，与多条规划城市轨道交通共同构成综合交通枢纽。



功能布局

既有厦深铁路站房、新建深汕铁路站房，以及预留惠大铁路站房，以城市中轴端点为核心，呈品字形布局。其中深汕铁路站房位于地下，其上方为城市客厅，立体布局构成枢纽主体形象。周边站城一体开发紧密衔接，与轨道、铁路和市政配套停车场实现无缝换乘。



方案一：山影廊桥

横向展开的城市客厅，自然衔接厦深站房和惠大站房，形成舒展大气的整体形态。在城市轴线与山体交汇的特殊场地中，枢纽以开放的公共空间，塑造城市活力聚集地。



方案一：山影廊桥

城市客厅大屋盖下方留出看山的视线通廊，以无形胜有形，将“山-站-城”有机联系起来。悬挑的观景台位于城市中轴线上，成为游客观光打卡点，居高临下尽赏新城风貌。



方案一：山影廊桥

木色和浅色材质的运用，营造温暖轻盈的氛围。建筑犹如“青山脚下的廊桥”坐落在山与城之间，体现了中国传统的和谐自然观。



方案一：山影廊桥

枢纽的中心广场以多层次的立体空间，承载最丰富的城市活动。枢纽、公园、商业服务与城市活动互相渗透，为旅客提供舒适的换乘体验。惠州南站借此成为一座“在公园里可以呼吸的车站”。



方案二：羽翼腾飞

本方案采用波动的屋面造型，构成覆盖城市客厅建筑主体与集散广场的完整屋盖。



方案二：羽翼腾飞

层层波动的屋盖造型展现腾飞羽翼的形象，寓意枢纽工程为惠州市带来腾飞的发展契机。



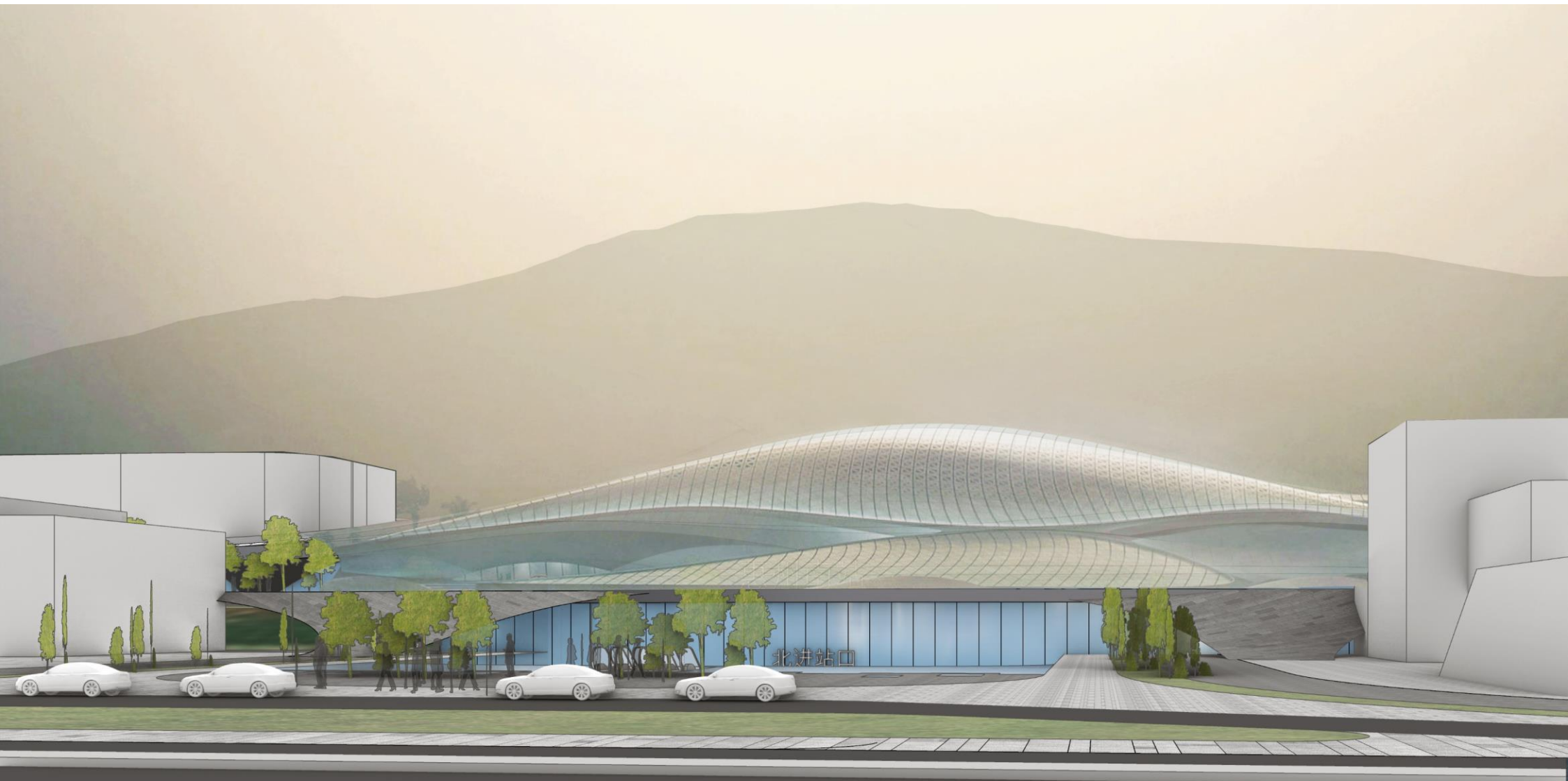
方案三：山光渐影

本方案造型流畅舒展，与两侧风雨连廊浑然一体。靓丽的造型和市民公园可作为前期的触媒，提供周边开发足够的先期人流。



方案三：山光渐影

如海浪般起伏的屋顶代表了临海城市的特质，流畅的曲线也回应着山势与中轴线的关系。



方案四：润物细无声

本方案以装配式建筑的建造方式，将景观、站房、雨棚统一融合，形成完整的枢纽形象。大小不一、虚实变化、高低错落的单元模块构成一幅雨点斑驳的形象，传达惠州作为海洋城市的基因。



方案四：润物细无声

南站枢纽促进惠阳乃至惠州发展，好比雨水滋养万物生长。虚实错落的屋顶下，通透的城市客厅面向城市轴线，作为展现城市面貌的窗口。虚实交错的屋顶也塑造了光影变换的室内环境，营造独特的空间体验。



方案比选

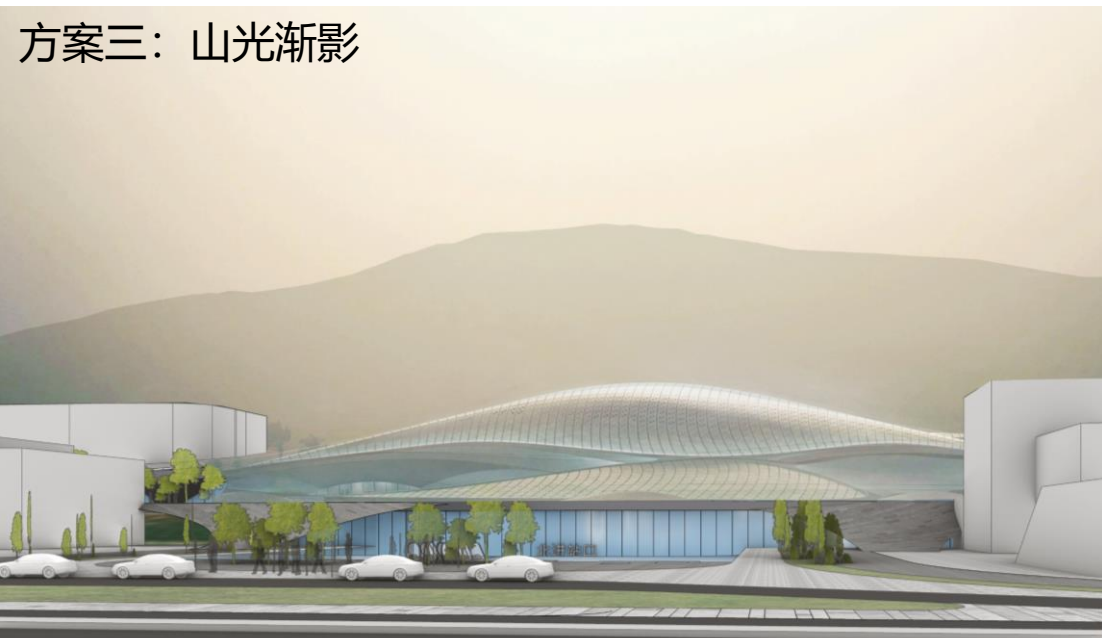
方案一：山影廊桥



方案二：羽翼腾飞



方案三：山光渐影



方案四：润物细无声

