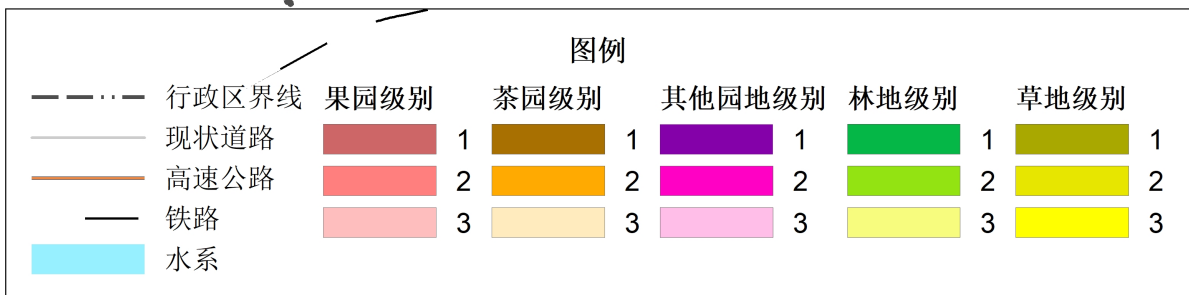
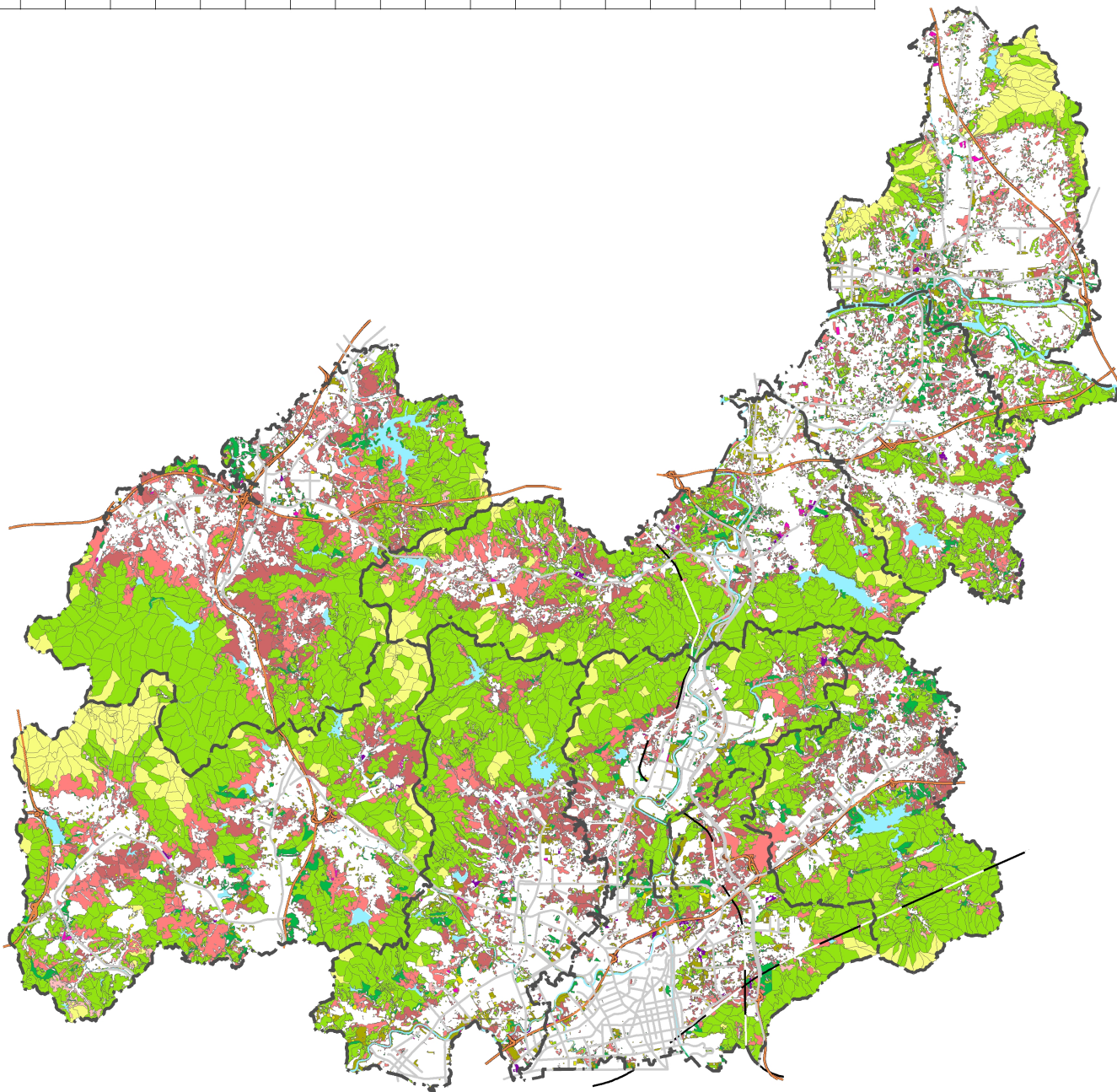
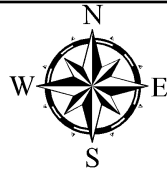


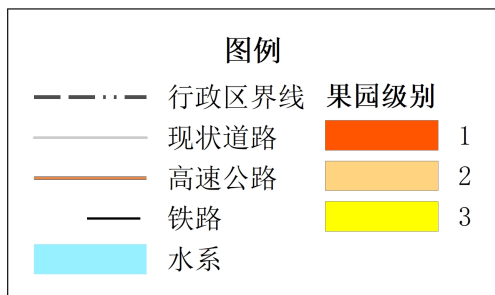
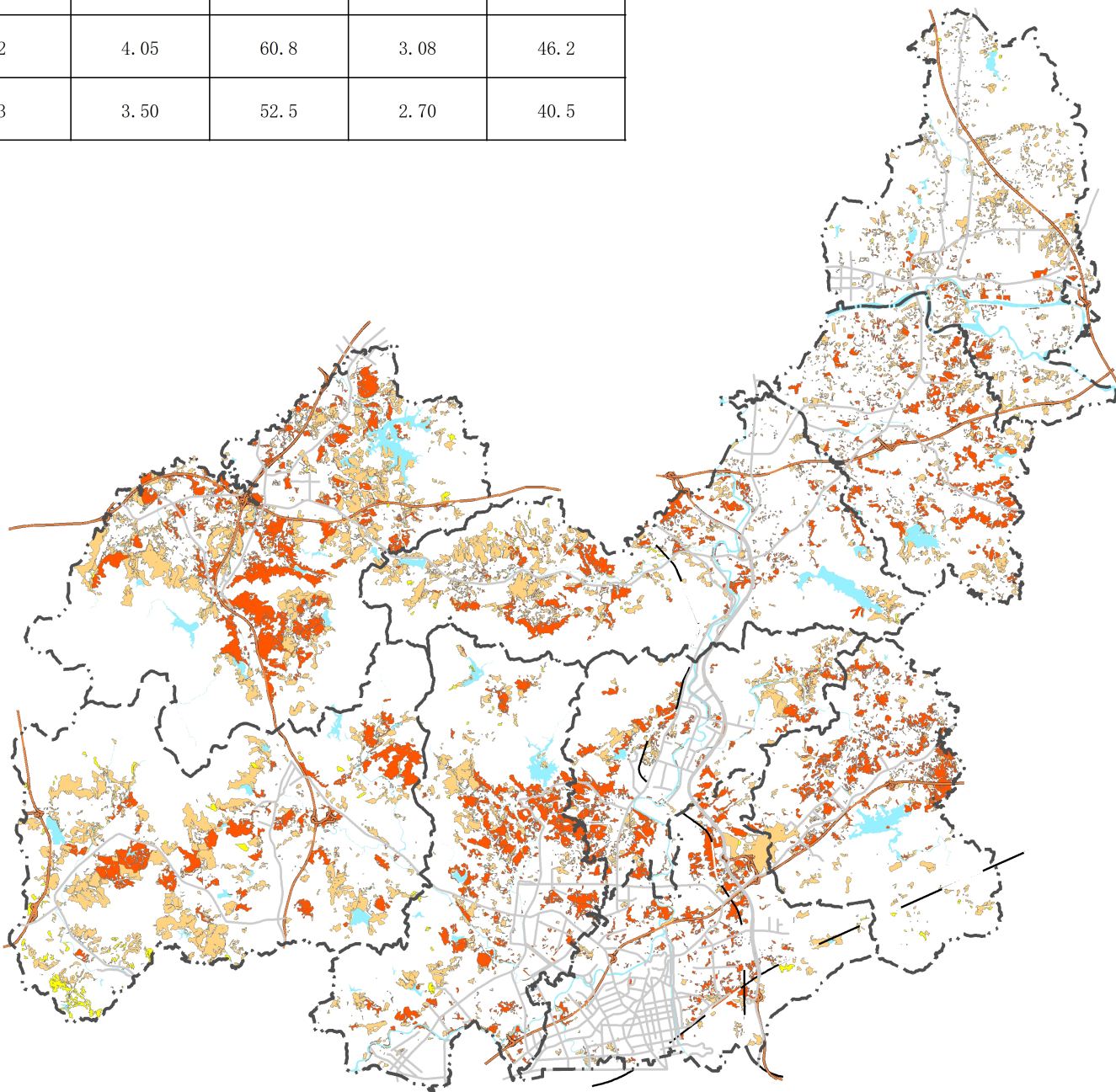
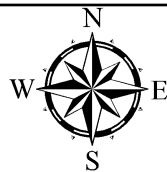
惠阳区园林草基准地价图

级别	果园基准地价				茶园基准地价				其他园地基准地价				商品林基准地价				草地基准地价			
	国有土地使用权价格		集体土地承包经营权价格		国有土地使用权价格		集体土地承包经营权价格		国有土地使用权价格		集体土地承包经营权价格		国有土地使用权价格		集体土地承包经营权价格		国有土地使用权价格		集体土地承包经营权价格	
	万元/亩	元/m ²	万元/亩	元/m ²	万元/亩	元/m ²	万元/亩	元/m ²	万元/亩	元/m ²	万元/亩	元/m ²	万元/亩	元/m ²	万元/亩	元/m ²	万元/亩	元/m ²	万元/亩	元/m ²
1	4.57	68.6	3.51	52.7	4.50	67.5	3.10	46.5	4.45	66.8	3.02	45.3	2.40	36.0	2.43	36.5	1.78	26.7	1.35	20.3
2	4.05	60.8	3.08	46.2	3.72	55.8	2.75	41.3	3.78	56.7	2.70	40.5	2.07	31.1	2.12	31.8	1.37	20.6	1.05	15.8
3	3.50	52.5	2.70	40.5	3.25	48.8	2.37	35.6	3.35	50.3	2.38	35.7	1.74	26.1	1.78	26.7	1.04	15.6	0.81	12.2

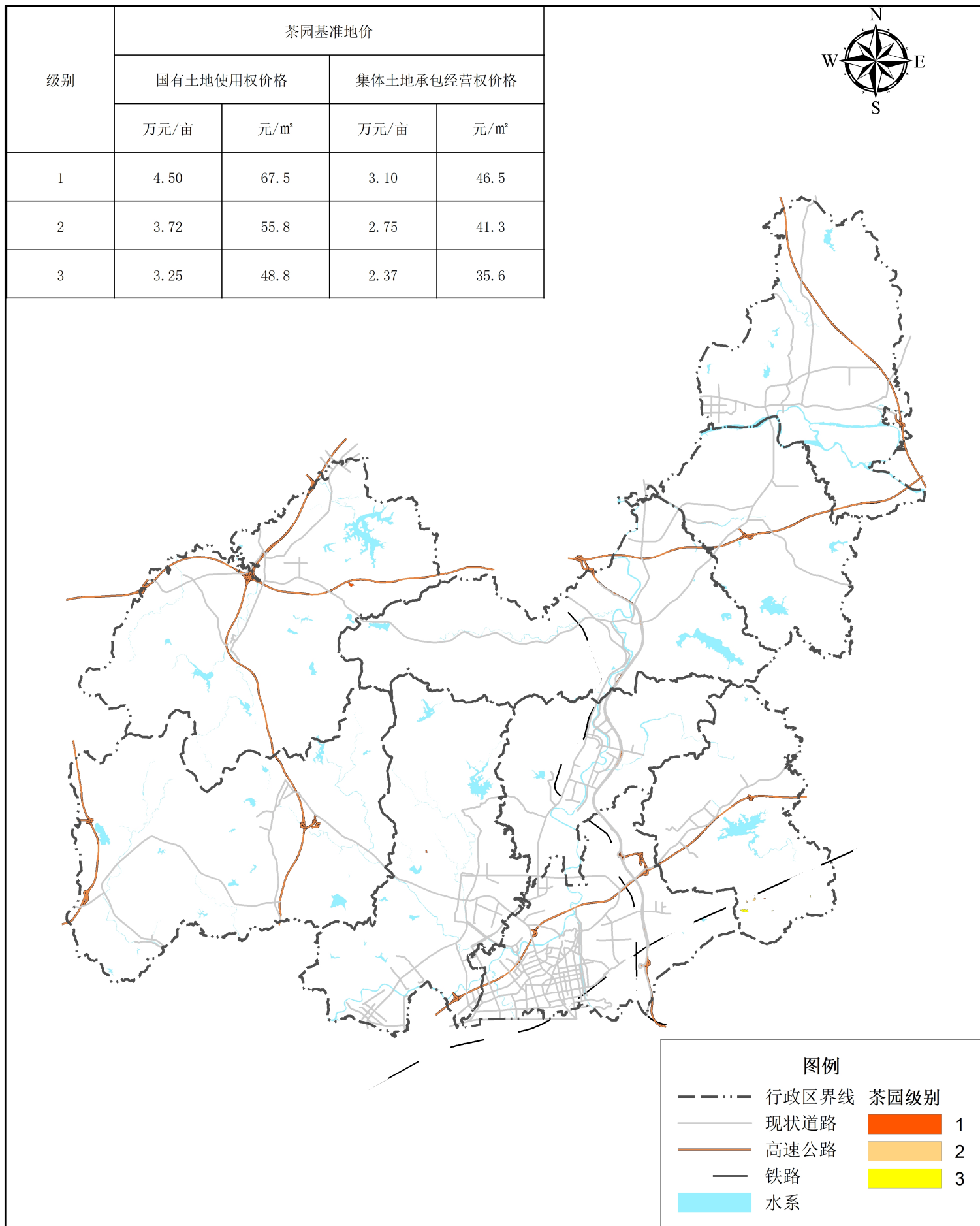


惠阳区果园基准地价图

级别	果园基准地价			
	国有土地使用权价格		集体土地承包经营权价格	
	万元/亩	元/m ²	万元/亩	元/m ²
1	4.57	68.6	3.51	52.7
2	4.05	60.8	3.08	46.2
3	3.50	52.5	2.70	40.5

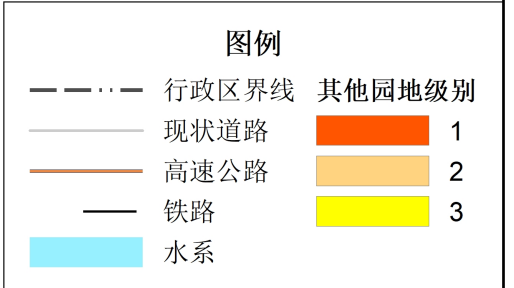
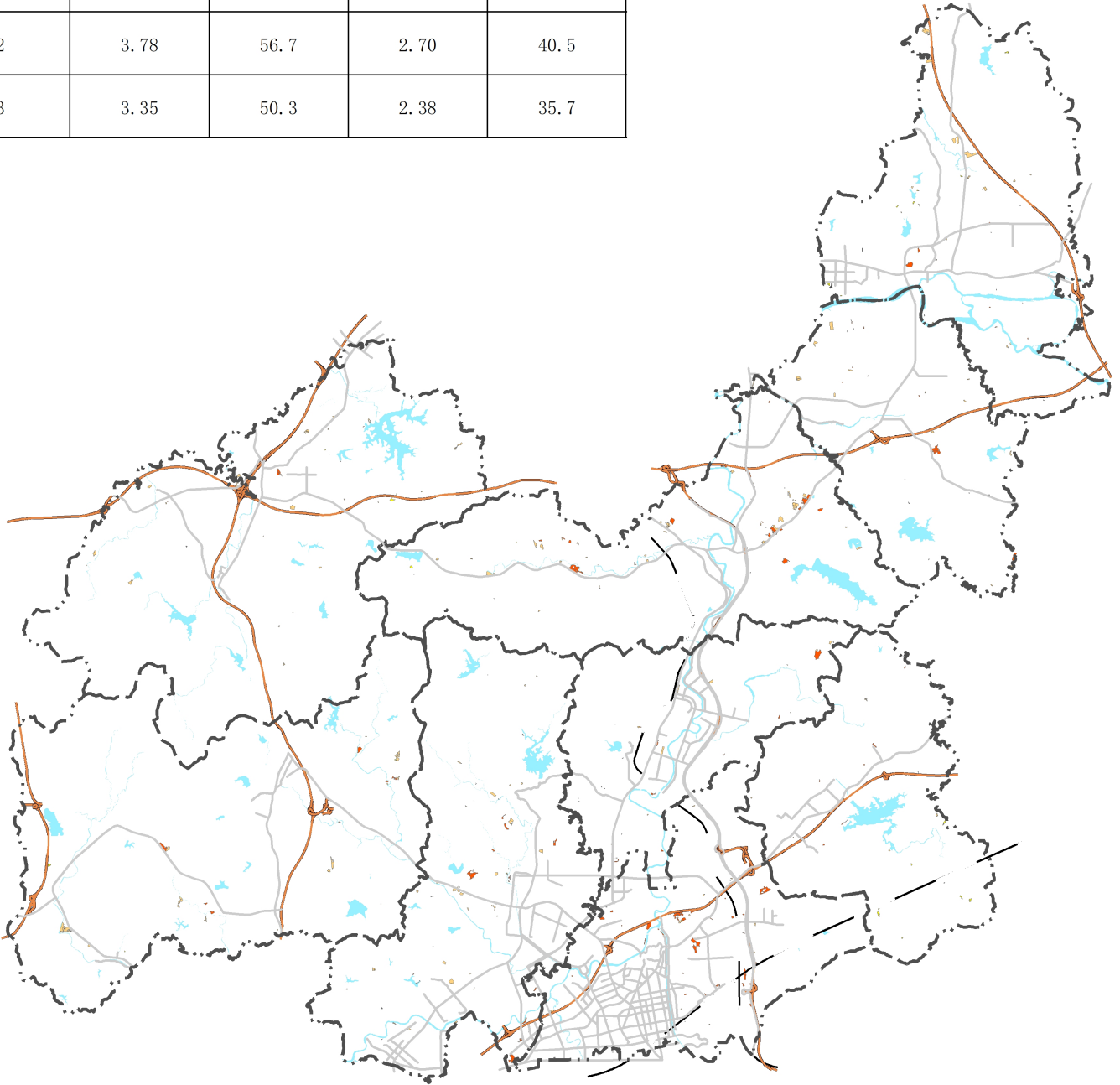


惠阳区茶园基准地价图



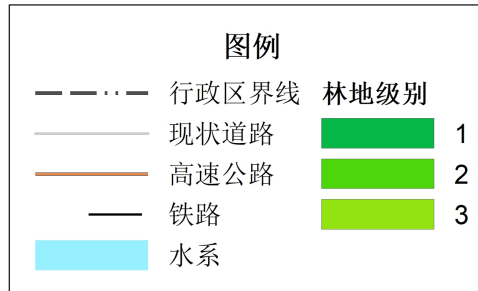
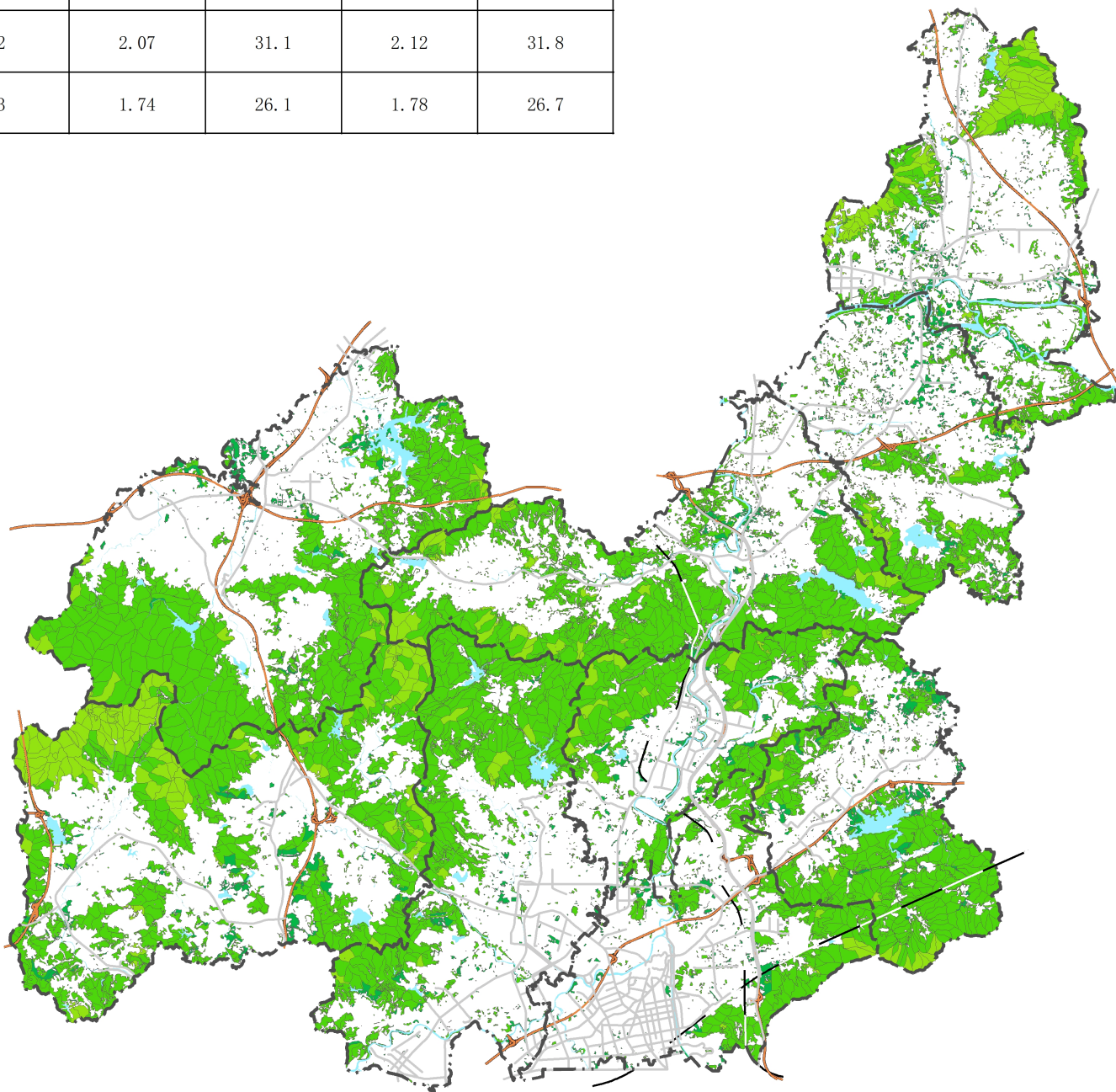
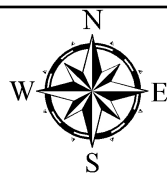
惠阳区其他园地基准地价图

级别	其他园地基准地价			
	国有土地使用权价格		集体土地承包经营权价格	
	万元/亩	元/m ²	万元/亩	元/m ²
1	4.45	66.8	3.02	45.3
2	3.78	56.7	2.70	40.5
3	3.35	50.3	2.38	35.7



惠阳区林地基准地价图

级别	商品林基准地价			
	国有土地使用权价格		集体土地承包经营权价格	
	万元/亩	元/m ²	万元/亩	元/m ²
1	2.40	36.0	2.43	36.5
2	2.07	31.1	2.12	31.8
3	1.74	26.1	1.78	26.7



惠阳区草地基准地价图

级别	草地基准地价			
	国有土地使用权价格		集体土地承包经营权价格	
	万元/亩	元/m ²	万元/亩	元/m ²
1	1.78	26.7	1.35	20.3
2	1.37	20.6	1.05	15.8
3	1.04	15.6	0.81	12.2

